

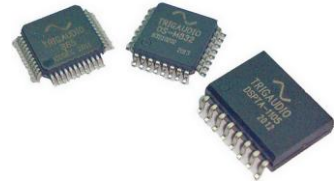


# DS1699

## 低成本的多重效果的 DSP 模块/芯片，多合一音效库

### 特点

- 高保真立体声高表现及录音级音质
- 2 进 2 出通道
- 8/16 /31/ 99 / GT / DJ / Karoke ... 特效库的整合方案，如混响，回声，移相器，合唱，镶边等。
- 集成的主要组件部分，控制接口，并加强电子电路设计，内建支持显示与操作控制/软件，例如 7 段数码 LED / LCD / 数字编码器/轻触-开关.. (模块部分)，可以节省您的 BOM 成本
- 多样化展板 GUI 界面操作和显示，可以迅速了解各种音频效果应用
- 高质量著名品牌音频效果方案与免费音效资料库提供(Y/B... 品牌)
- 延迟时间可以达到的 1024ms
- 多合一音效库可以创造出更多不同类型的产品，并有助于节省产品成本
- 20/27 比特数字信号处理 DSP 与 24 位 AD/ DA 转换器 48kHz 采样率支持
- 高品质编解码器性能与 104 分贝动态范围-93 分贝 THD+ N
- 完全支持所有的电路与快速设计的芯片组的应用
- 低功耗 5V 工作电压 (模块版)
- 具竞争力的价格
- 符合 ROHS (无铅)

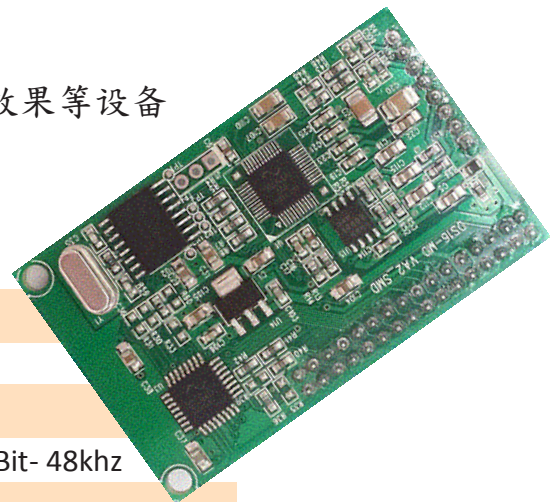


### 应用

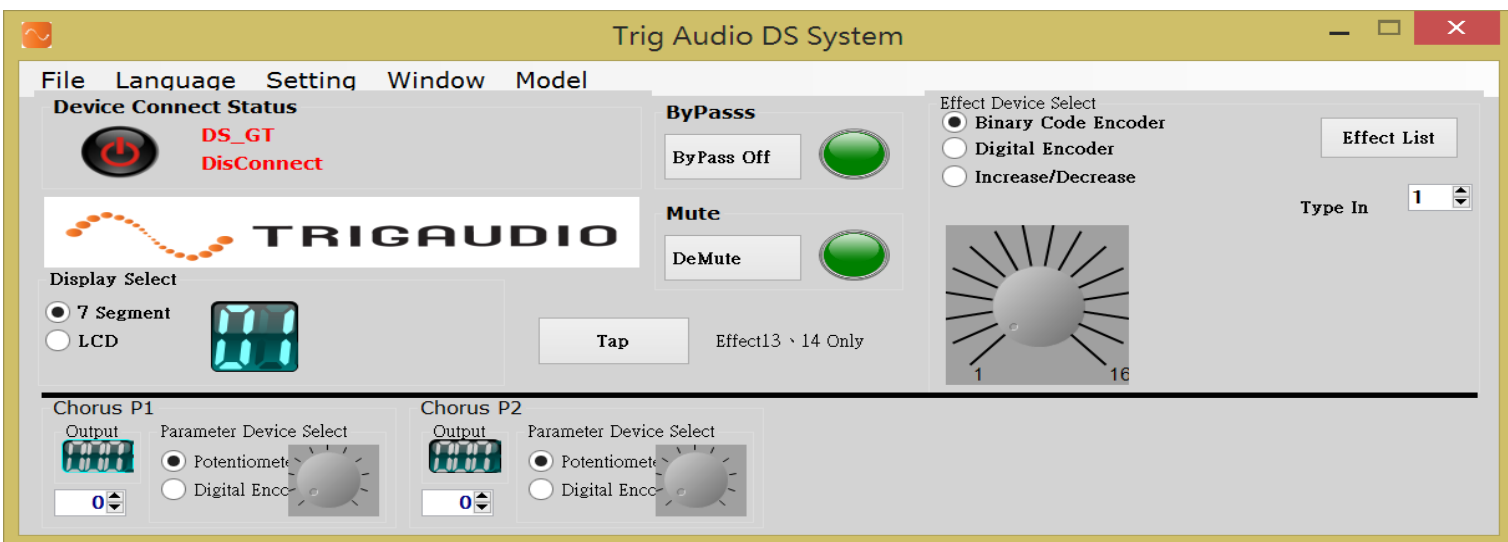
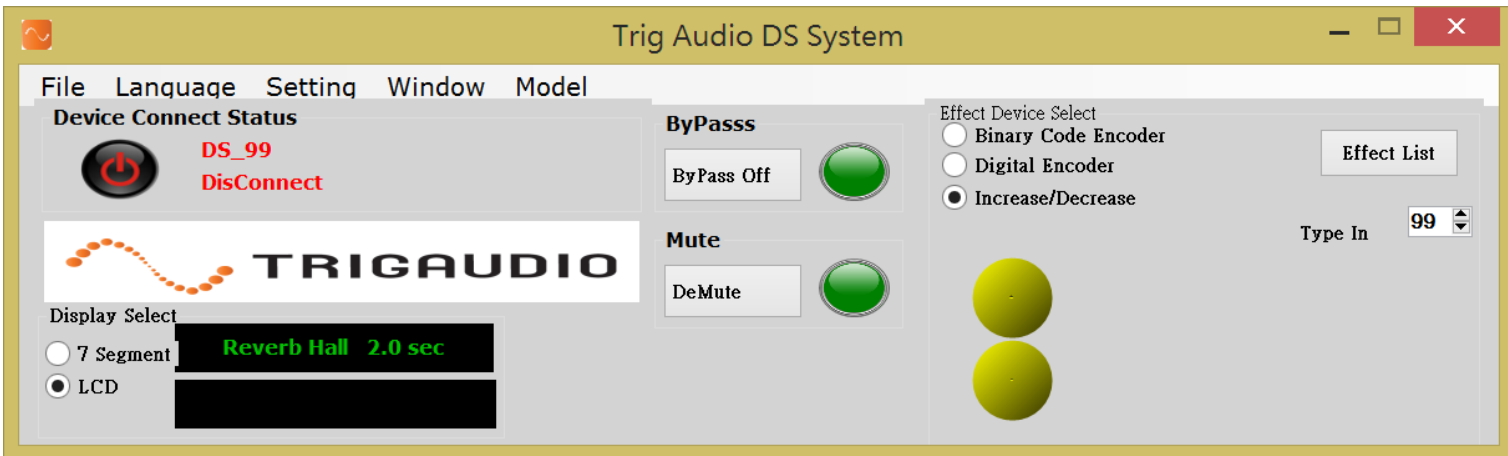
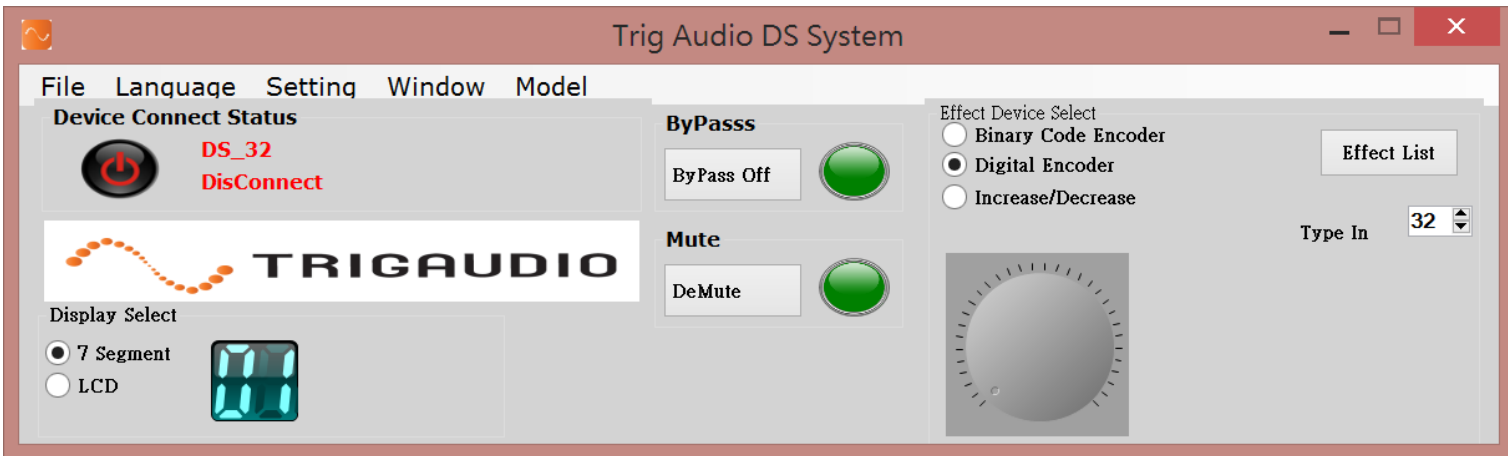
混频器/吉他音箱/ DJ 混音器/卡拉 OK/设备和需要的声音效果等设备

### 规格(模块)

模拟输入	2
最大输入电平	2.8Vp-P Max
模拟输出	2
最大输出电平	2.8Vp-P Max
数字处理器	(DSP)20/27 Bit, (AD/DA): 24 Bit- 48khz
S / N比 (A加权)	>95 dB
频率响应	0.08%
Frequency Response	20 Hz - 20 Khz (+/- 3 dB)
电源	5V90毫安



## 方便快捷的性能 GUI 控制演示板



## 基本标准程序库支持

调音台：16（16 程序带 2 个参数控制）/ 32 / 99 / DJ 调音-台仿真 P 牌/仿真 Y 牌（M. 系列）16 / 32 个程序....

吉他放功放：4X... 16 程序具有多款控制方式！

卡拉 OK：（主程序：ECHO-延时+混响+合唱）6 X 参数

-----详细效果表请见对照表-----